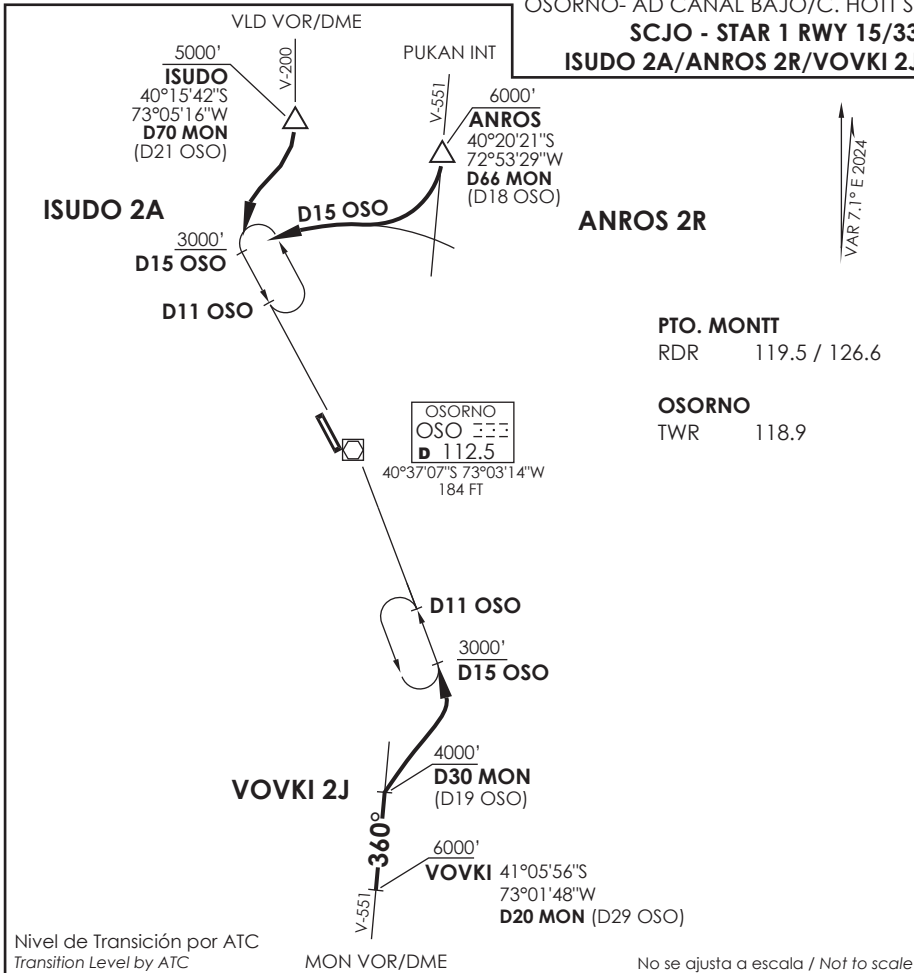


CARTA DE LLEGADA NORMALIZADA
 VUELO POR INSTRUMENTOS
 STANDARD INSTRUMENT ARRIVAL CHART

OSORNO- AD CAÑAL BAJO/C. HOTT S.
SCJO - STAR 1 RWY 15/33
ISUDO 2A/ANROS 2R/VOVKI 2J



STAR ISUDO 2A / ANROS 2R RWY 15

ISUDO 2A: Desde ISUDO abandonar AWY para interceptar R326 (TR146°) OSO VOR a 3000FT o superior, luego según autorización ATC.

ISUDO 2A: From ISUDO leave AWY to intercept R326 (TR146°) OSO VOR at or above 3000FT, then according to ATC clearance.

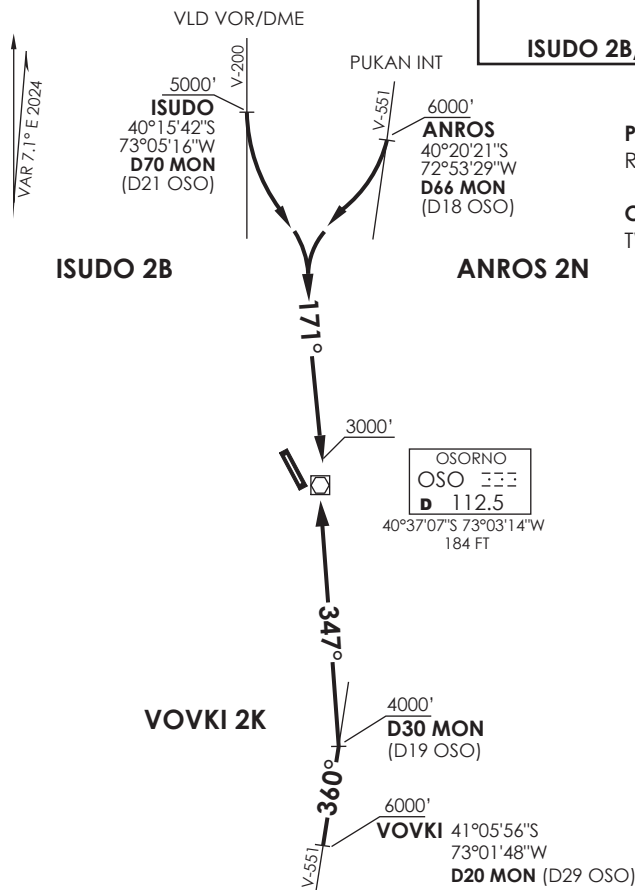
ANROS 2R: Desde ANROS abandonar AWY para orbitar D15 OSO VOR hasta interceptar R326 (TR146°) a 3000FT o superior, luego según autorización ATC.

ANROS 2R: From ANROS leave AWY to join D15 OSO VOR until intercept R326 (TR146°) at or above 3000FT, then according to ATC clearance.

STAR VOVKI 2J RWY 33

Desde VOVKI continuar en R360 MON VOR hasta D30 MON, viraje derecha para interceptar R153 (TR333°) OSO VOR a 3000 Ft o superior. Cruzar D30 MON 4000 Ft o superior, luego según autorización ATC.

From VOVKI continue on R360 MON VOR until D30 MON, turn right to intercept R153 (TR333°) OSO VOR at or above 3000 Ft. Cross D30 MON at or above 4000 Ft, then according to ATC clearance.



PTO. MONTT
 RDR 119.5 / 126.6

OSORNO
 TWR 118.9

Nivel de Transición por ATC
 Transition Level by ATC

MON VOR/DME

No se ajusta a escala / Not to scale

STAR ISUDO 2B / ANROS 2N RWY15

ISUDO 2B: Desde ISUDO abandonar AWY para interceptar R351 (TR171°) directo a OSO VOR a 3000FT o superior, luego según autorización ATC.

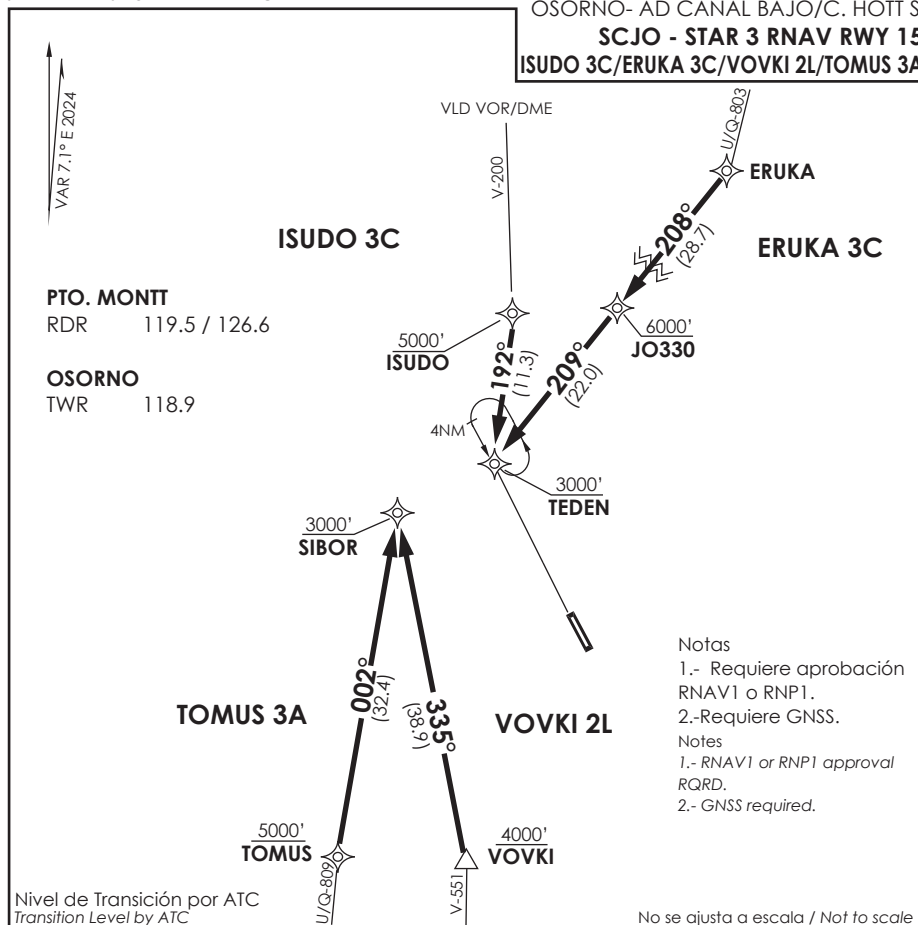
ISUDO 2B: From ISUDO leave AWY to intercept R351 (TR171°) direct to OSO VOR at or above 3000FT, then according to ATC clearance.

ANROS 2N: Desde ANROS abandonar AWY para interceptar R351 (TR171°) directo a OSO VOR a 3000FT o superior, luego según autorización ATC.

ANROS 2N: From ANROS leave AWY to intercept R351 (TR171°) direct to OSO VOR at or above 3000FT, then according to ATC clearance.

VOVKI 2K: Desde VOVKI continuar en R360 MON VOR hasta D30 MON, luego interceptar R167 (TR347°) directo a OSO VOR a 3000FT o superior. Cruzar D30 MON 4000 Ft o superior, luego según autorización ATC.

VOVKI 2K: From VOVKI continue on R360 MON VOR until D30 MON, then intercept R167 (TR347°) direct to OSO VOR at or above 3000FT. Cross D30 MON at or above 4000 Ft, then according to ATC clearance.



STAR ISUDO 3C / ERUKA 3C / VOVKI 2L / TOMUS 3A RNAV

ISUDO 3C: Desde ISUDO proceder directo a TEDEN. Cruzar ISUDO 5000 Ft o superior, TEDEN 3000FT o superior, luego según autorización ATC.

ISUDO 3C: From ISUDO proceed direct to TEDEN. Cross ISUDO at or above 5000 Ft, TEDEN at or above 3000FT, then according to ATC clearance.

ERUKA 3C: Desde ERUKA proceder via JO330-TEDEN. Cruzar JO330 6000 Ft o superior, TEDEN 3000FT o superior, luego según autorización ATC.

ERUKA 3C: From ERUKA proceed via JO330-TEDEN. Cross JO330 at or above 6000 Ft, TEDEN at or above 3000FT, then according to ATC clearance.

VOVKI 2L: Desde VOVKI proceder directo a SIBOR. Cruzar VOVKI 4000 Ft o superior, SIBOR 3000FT o superior, luego según autorización ATC.

VOVKI 2L: From VOVKI proceed direct to SIBOR. Cross VOVKI at or above 4000 Ft, SIBOR at or above 3000FT, then according to ATC clearance.

TOMUS 3A: Desde TOMUS proceder directo a SIBOR. Cruzar TOMUS 5000 Ft o superior, SIBOR 3000FT o superior, luego según autorización ATC.

TOMUS 3A: From TOMUS proceed direct to SIBOR. Cross TOMUS at or above 5000 Ft, SIBOR at or above 3000FT, then according to ATC clearance.



PTO. MONT
 RDR 119.5 / 126.6

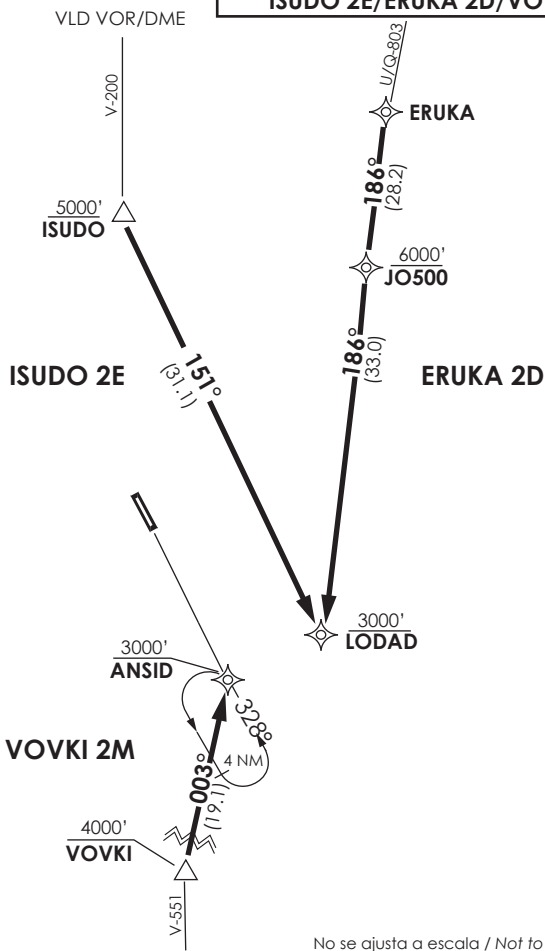
OSORNO
 TWR 118.9

Notas

- 1.- Requiere aprobación RNAV1 o RNP1.
- 2.-Requiere GNSS.

Notes

- 1.- RNAV1 or RNP1 approval required.
- 2.- GNSS required.



Nivel de Transición por ATC
 Transition Level by ATC

No se ajusta a escala / Not to scale

STAR ISUDO 2E / ERUKA 2D / VOVKI 2M RNAV

ISUDO 2E: Desde ISUDO proceder directo a LODAD. Cruzar ISUDO a 5000 Ft o superior, LODAD a 3000FT o superior, luego según autorización ATC.

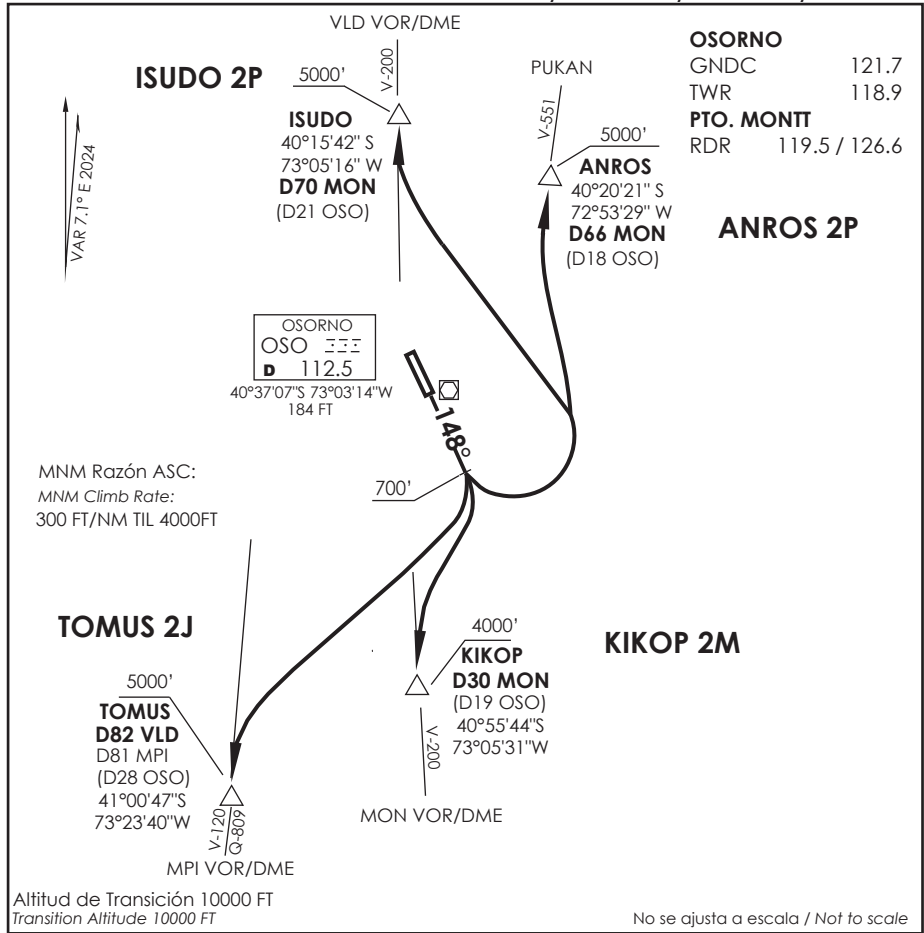
ISUDO 2E: From ISUDO proceed direct to LODAD. Cross ISUDO at or above 5000 Ft, LODAD at or above 3000FT, then according to ATC clearance.

ERUKA 2D: Desde ERUKA proceder via JO500-LODAD. Cruzar JO500 6000 Ft o superior, LODAD 3000FT o superior, luego según autorización ATC.

ERUKA 2D: From ERUKA proceed via JO500-LODAD. Cross JO500 at or above 6000 Ft, LODAD at or above 3000FT, then according to ATC clearance.

VOVKI 2M: Desde VOVKI proceder directo a ANSID. Cruzar VOVKI a 4000 Ft o superior, ANSID a 3000FT o superior, luego según autorización ATC.

VOVKI 2M: From VOVKI proceed direct to ANSID. Cross VOVKI at or above 4000 Ft, ANSID at or above 3000FT, then according to ATC clearance.



ISUDO 2P / ANROS 2P / KIKOP 2M / TOMUS 2J

Ascender en RWY HDG hasta 700 FT, posterior...

Climb on RWY HDG until 700 FT, then...

ISUDO 2P: viraje izquierda para interceptar AWY. Cruzar ISUDO 5000 Ft o superior, luego según autorización ATC.

ISUDO 1P: left turn to intercept AWY. Cross ISUDO at or above 5000 Ft, then according to ATC clearance.

ANROS 2P: viraje izquierda para interceptar AWY. Cruzar ANROS 5000 Ft o superior, luego según autorización ATC.

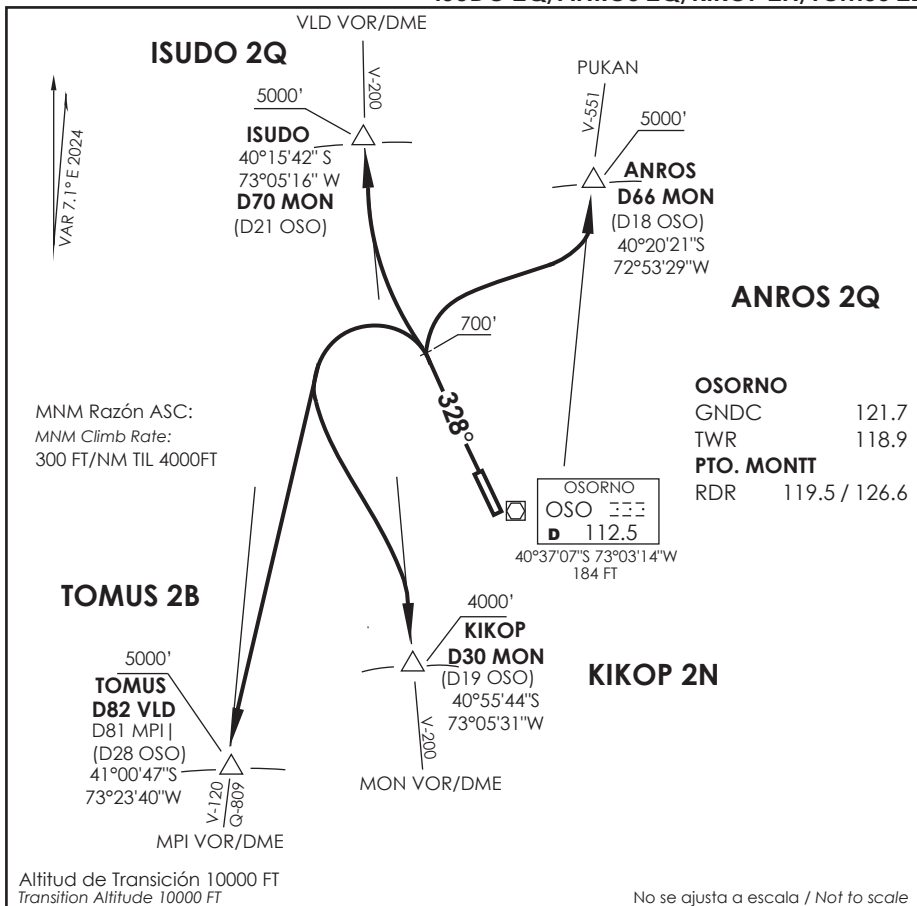
ANROS 2P: left turn to intercept AWY. Cross ANROS at or above 5000 Ft, then according to ATC clearance.

KIKOP 2M: viraje derecha para interceptar AWY. Cruzar KIKOP 4000 Ft o superior, luego según autorización ATC.

KIKOP 2M: right turn to intercept AWY. Cross KIKOP at or above 4000 Ft, then according to ATC clearance.

TOMUS 2J: viraje derecha para interceptar AWY. Cruzar TOMUS 5000 Ft o superior, luego según autorización ATC.

TOMUS 2J: right turn to intercept AWY. Cross TOMUS at or above 5000 Ft, then according to ATC clearance.



ISUDO 2Q / ANROS 2Q / KIKOP 2N / TOMUS 2B

Ascender en RWY HDG hasta 700 Ft, posterior...

Climb on RWY HDG until 700 Ft, then...

ISUDO 2Q: viraje derecha para interceptar AWY. Cruzar ISUDO 5000FT o superior, luego según autorización ATC.

ISUDO 2Q: Right turn to intercept AWY. Cross ISUDO at or above 5000FT, then according to ATC clearance.

ANROS 2Q: viraje derecha para interceptar AWY. Cruzar ANROS 5000FT o superior, luego según autorización ATC.

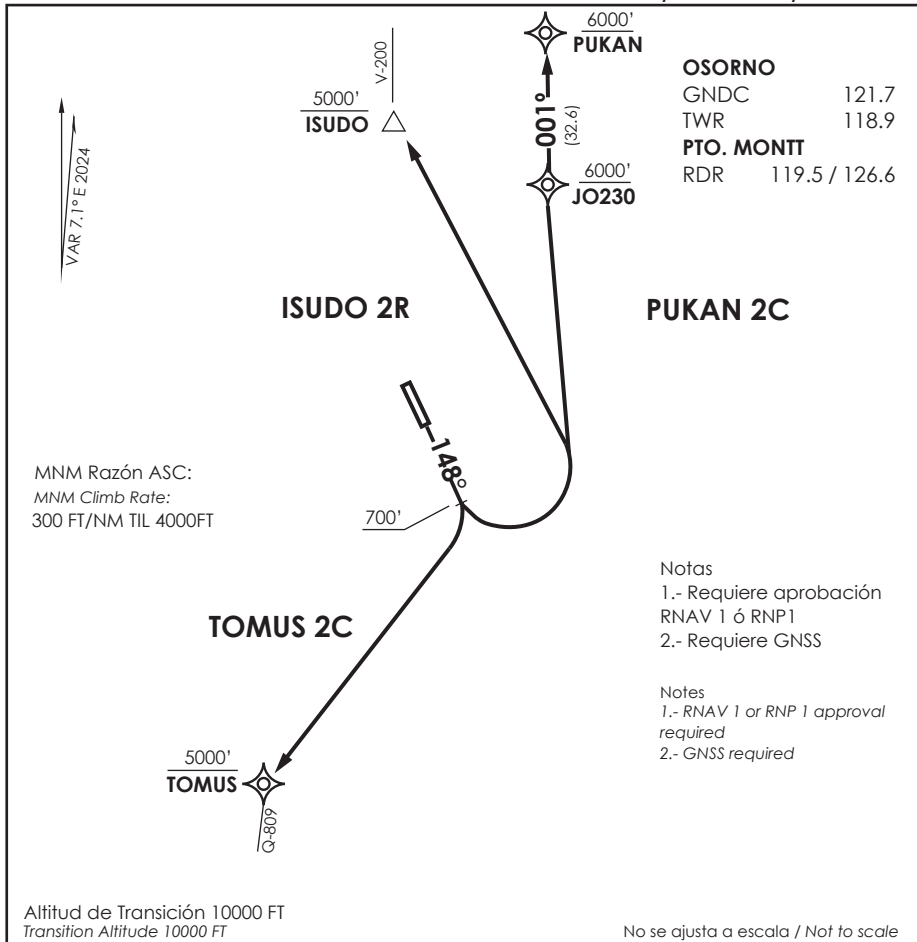
ANROS 2Q: Right turn to intercept AWY. Cross ANROS at or above 5000FT, then according to ATC clearance.

KIKOP 2N: viraje izquierda para interceptar AWY. Cruzar KIKOP 4000FT o superior, luego según autorización ATC.

KIKOP 2N: left turn to intercept AWY. Cross KIKOP at or above 4000FT, then according to ATC clearance.

TOMUS 2B: viraje izquierda para interceptar AWY. Cruzar TOMUS 5000FT o superior, luego según autorización ATC.

TOMUS 2B: left turn to intercept AWY. Cross TOMUS at or above 5000FT, then according to ATC clearance.



ISUDO 2R / PUKAN 2C / TOMUS 2C RNAV

Ascender en RWY HDG hasta 700 FT, posterior...

Climb on RWY HDG until 700 FT, then...

ISUDO 2R: viraje izquierda directo ISUDO. Cruzar ISUDO 5000FT o superior, luego según autorización ATC.

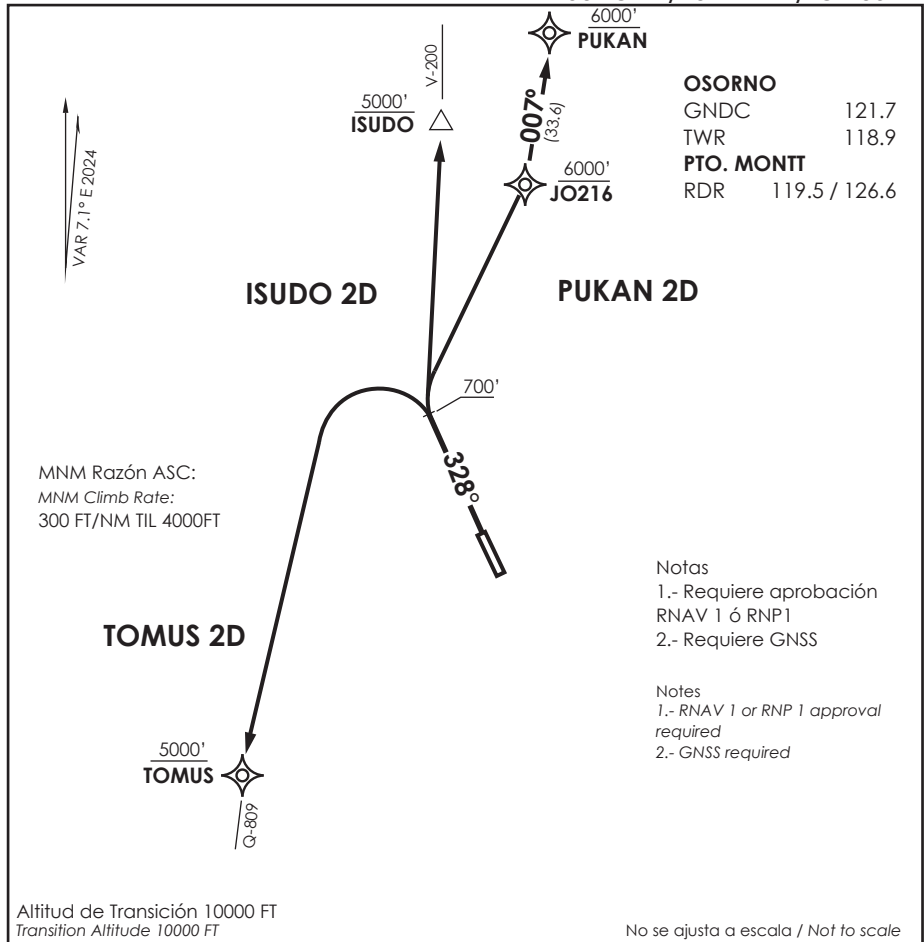
ISUDO 2R: left turn direct to ISUDO. Cross ISUDO at or above 5000FT, then according to ATC clearance.

PUKAN 2C: viraje izquierda directo JO230 - PUKAN. Cruzar JO230 6000FT o superior, PUKAN 6000FT o superior, luego según autorización ATC.

PUKAN 2C: left turn direct to JO230 - PUKAN. Cross JO230 at or above 6000FT, PUKAN at or above 6000FT, then according to ATC clearance.

TOMUS 2C: viraje derecha directo TOMUS. Cruzar TOMUS 5000FT o superior, luego según autorización ATC.

TOMUS 2C: right turn direct to TOMUS. Cross TOMUS at or above 5000FT, then according to ATC clearance.



ISUDO 2D / PUKAN 2D / TOMUS 2D

Ascender en RWY HDG hasta 700 FT, posterior...

Climb on RWY HDG until 700 FT, then...

ISUDO 2D: viraje derecha directo ISUDO. Cruzar ISUDO 5000FT o superior, luego según autorización ATC.

ISUDO 2D: Right turn direct to ISUDO. Cross ISUDO at or above 5000FT, then according to ATC clearance.

PUKAN 2D: viraje derecha directo JO216 - PUKAN. Cruzar JO216 6000FT o superior, PUKAN 6000FT o superior, luego según autorización ATC.

PUKAN 2D: Right turn direct to JO216 - PUKAN. Cross JO216 at or above 6000FT, PUKAN at or above 6000FT, then according to ATC clearance.

TOMUS 2D: viraje izquierda directo TOMUS. Cruzar TOMUS 5000FT o superior, luego según autorización ATC.

TOMUS 2D: left turn direct to TOMUS. Cross TOMUS at or above 5000FT, then according to ATC clearance.

AD. CAÑAL BAJO / CARLOS HOTT SIEBERT
OSORNO - CHILE

SCJO IAC 1
VOR Z Rwy 15

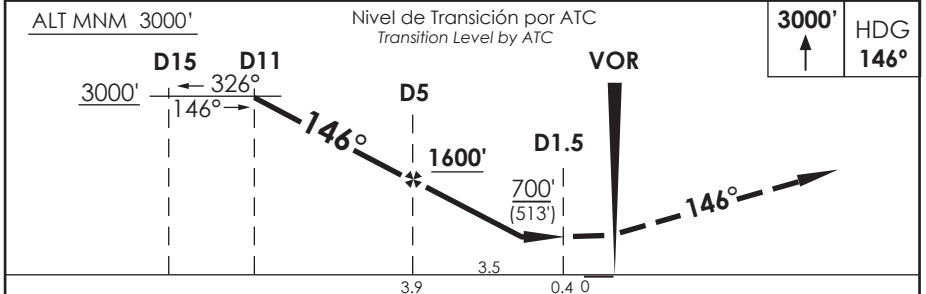
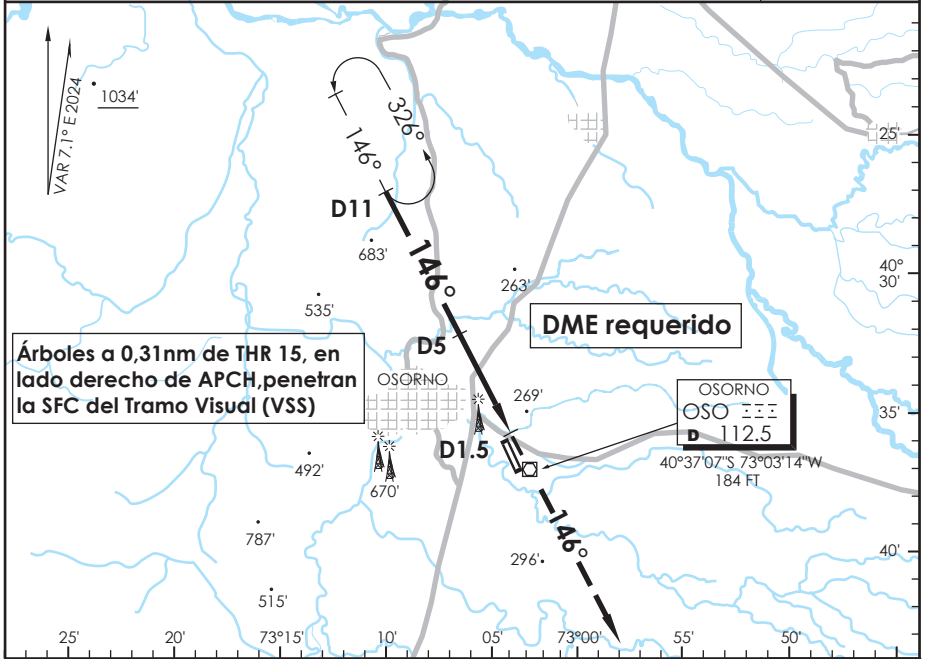
ACC PTO. MONTT Puerto Montt Center	119.5 / 126.6	TORRE OSORNO Osorno Tower	118.9	CONTROL TERRESTRE Ground Control	121.7
VOR OSO	FINAL APCH CRS	MINM ALT D5	MDA (H)	AD Elev.	187'
112.5	146°	1600'	700' (513')	THR 15 Elev	180'

APCH FRUSTRADA: Ascenso 3000' HDG 146°, luego según autorización ATC.

Missed Apch: Climb to 3000' on HDG 146°, then according to ATC clearance.

5500 FT

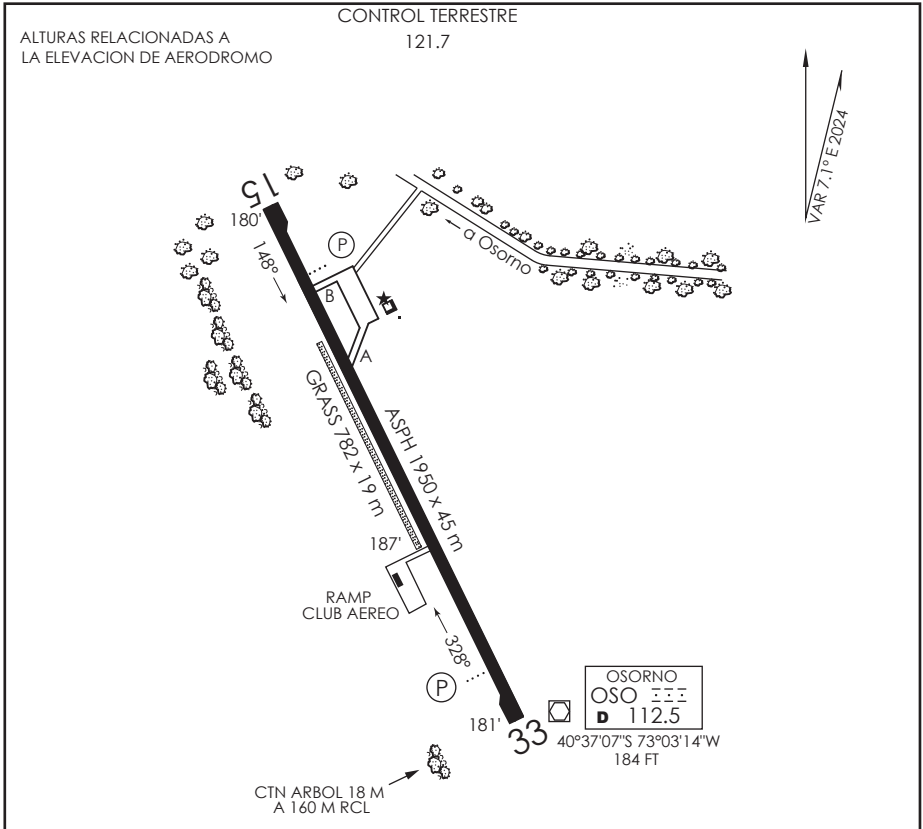
MSA 25 NM OSO



CATEGORÍA	DIRECTO RWY 15 Straight in RWY 15		CIRCULANDO Circling	ALTN Alternate Minimums
	MDA 700' (513')			
A	1.6 Km		780' (593')	VER PAG. GEN 2.19
B				
C				

Veloc. Terrestre Kts	80	100	120	140	160
Angulo DES 3.3° FPM	467'	584'	701'	818'	934'
FAF to MAP± 3.5 NM	2:38	2:06	1:45	1:30	1:19

DASA / SECCION AIS-MAP



INFORMACION ADICIONAL DE LA PISTA

PISTA	ILUMINACION	RESISTENCIA	DATOS OPERACION DE PISTA DISPONIBLE				
			TORA	TODA	ASDA	LDA	ANCHO
15	REIL REDL (P) 3.3°	PCR 480/F/B/X/T	1950m	1950 m	1950 m	1950 m	45 m
33	REDL (P) 3.2°		1950 m	1950 m	1950 m	1950 m	45 m

SERVICIOS DISPONIBLES

POLICIA INTERNACIONAL ADUANA SANIDAD METEOROLOGIA S.E.I.

MINIMOS DE DESPEGUE

HORA OPERACION CONSULTA GEN Parte 6 y NOTAM

AERONAVES	PISTA		* CONSULTA Pag. 2.13 - Tabla 2.2
	15	33	
MONOMOTOR/REACTOR/TURBO	*	*	Pista de pasto 15/33 paralela a RWY principal. Distancia entre bordes 20 m. RESISTENCIA 5700 Kg ELEVACION 187 FT (57m) Ver PROCEDIMIENTO DE UTILIZACIÓN en AIP VOL I AD 3.9-14.1 - O
BIMOTOR/REACTOR/TURBO	1.6 Km *	1.6 Km *	
TRES O MAS MOTOR/REACTOR/TURBO	0.8 Km *	0.8 Km *	
SIN ALTERNATIVA PARA EL DESPEGUE	MINIMOS ATERRIZAJE AD. SALIDA	MINIMOS ATERRIZAJE AD. SALIDA	

SCJO INFO RWY

DGAC

28 NOVIEMBRE 2024

CAMBIO: PCR / VAR
Change: PCR / VAR

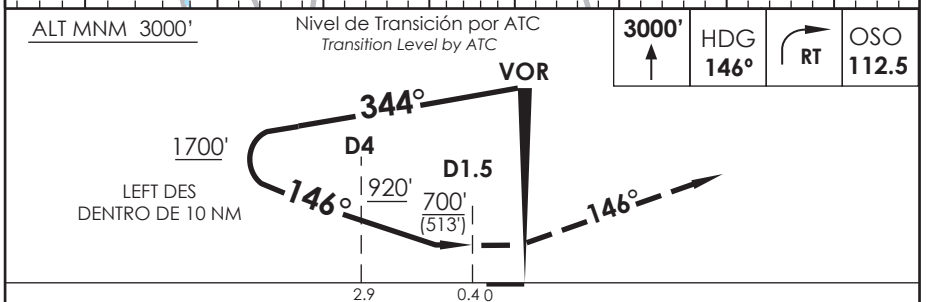
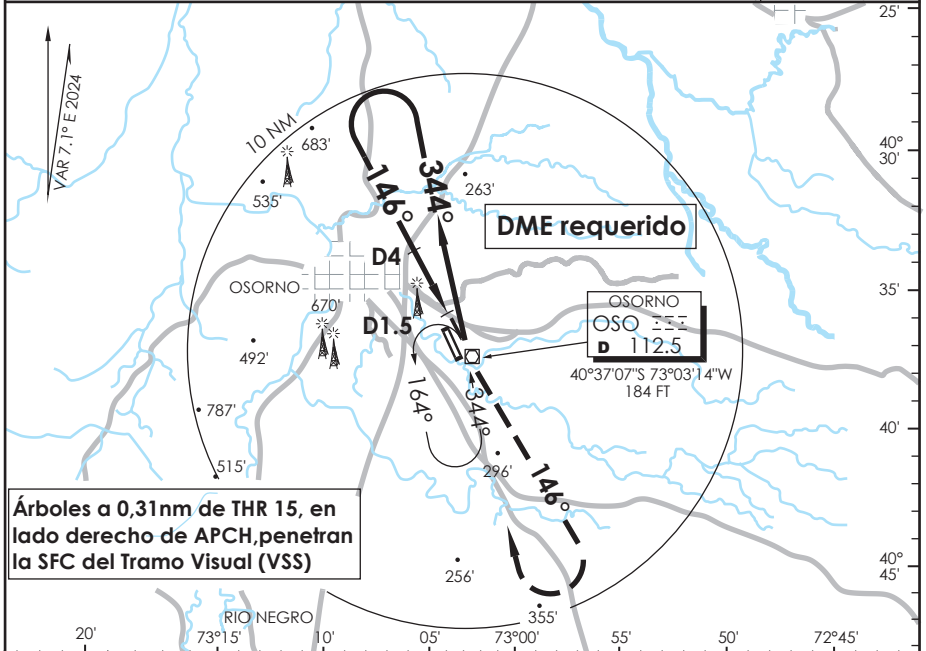
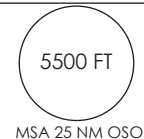
AMDT 98

AD. CAÑAL BAJO / CARLOS HOTT SIEBERT
OSORNO - CHILE

SCJO IAC 2
VOR Y Rwy 15

ACC PTO. MONTT Puerto Montt Center	119.5 / 126.6	TORRE OSORNO Osorno Tower	118.9	CONTROL TERRESTRE Ground Control	121.7
VOR OSO	FINAL APCH CRS	WO FAF	MDA (H)	AD Elev.	187'
112.5	146°		700' (513')	THR 15 Elev.	180'

APCH FRUSTRADA: Ascenso a 3000' HDG 146°, regrese derecha VOR OSO, ingrese HLDG 344° izquierdo.
 Missed Apch: Climb to 3000' on HDG 146°, right turn direct to OSO VOR, enter on HLDG 344° left.




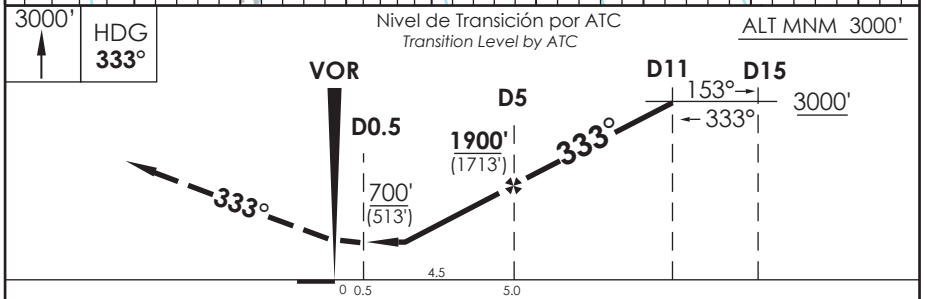
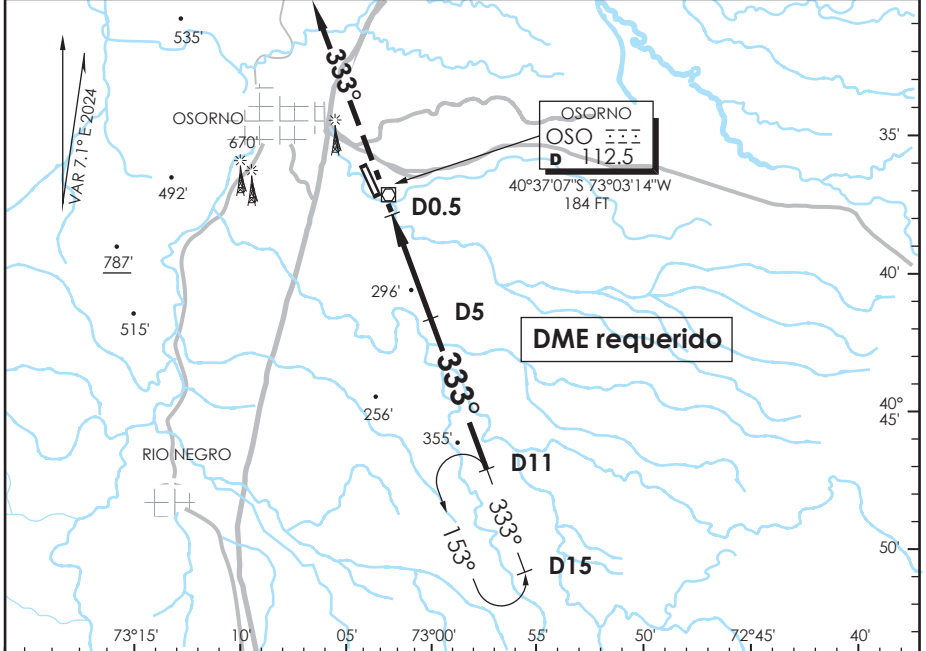
CATEGORIA	DIRECTO RWY 15 Straight in RWY 15	CIRCULANDO Circling	ALTN Alternate Minimums
	MDA 700' (513')		
A	1.6 Km	780' (593')	1.6 Km
B			
C			
		VER PAG. GEN 2.19	

DASA / SECCION AIS-MAP

AD. CAÑAL BAJO / CARLOS HOTT SIEBERT OSORNO - CHILE

SCJO IAC 3
VOR Z Rwy 33

ACC PTO. MONTT Puerto Montt Center 119.5 / 126.6		TORRE OSORNO Osorno Tower 118.9		CONTROL TERRESTRE Ground Control 121.7	
VOR OSO 112.5	FINAL APCH CRS 333°	MNM ALT D5 1900' (1713')	MDA (H) 700' (513')	AD Elev. 187' THR 33 Elev. 181'	 5500 FT MSA 25 NM OSO
APCH FRUSTRADA: Ascenso 3000' HDG 333°, luego según autorización ATC. Missed Apch: Climb to 3000' on HDG 333°, then according to ATC clearance.					



C A T E G O R Í A	DIRECTO RWY 33 <i>Straight in RWY 33</i>		CIRCULANDO <i>Circling</i>	ALTN <i>Alternate Minimums</i>
	MDA 700' (513')			
A	1.6 Km		780' (593')	VER PAG. GEN 2.19
B	2.4 Km			
C			1.6 Km	2.4 Km

Veloc. Terrestre Kts	80	100	120	140	160
Angulo DES 3.1° FPM	439'	548'	658'	768'	878'
FAF to MAP† 4.5 NM	3:23	2:42	2:15	1:55	1:41

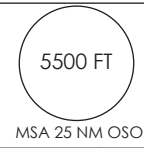
DASA / SECCION AIS-MAP

AD. CAÑAL BAJO / CARLOS HOTT SIEBERT
OSORNO - CHILE

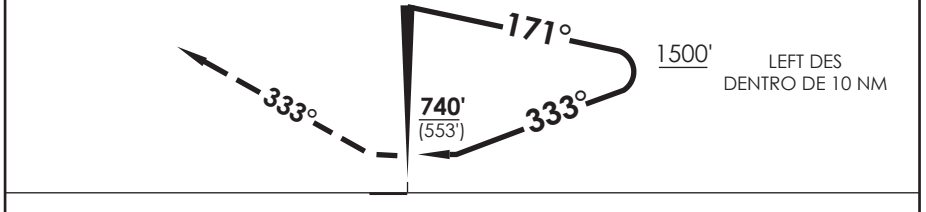
SCJO IAC 4
VOR Y Rwy 33

ACC PTO. MONIT Puerto Montt Center	119.5 / 126.6	TORRE OSORNO Osorno Tower	118.9	CONTROL TERRESTRE Ground Control	121.7
VOR OSO	FINAL APCH CRS	WO FAF	MDA (H)	AD Elev. THR 33 Elev.	187' 181'
112.5	333°		740' (553')		

APCH FRUSTRADA: Ascenso 3000' HDG 333°, regrese derecha VOR OSO, ingrese HLDG 171° derecho.
 Missed Apch: Climb to 3000' on HDG 333°, right turn direct to OSO VOR, enter on HLDG 171° right



3000' ↑	HDG 333°	↻ RT	OSO 112.5	Nivel de Transición por ATC Transition Level by ATC	<u>ALT MNM 3000'</u>
-------------------	--------------------	----------------	---------------------	--	----------------------



CATEGORIA	DIRECTO RWY 33 <i>Straight in RWY 33</i>	CIRCULANDO <i>Circling</i>	ALTN <i>Alternate Minimums</i>
	MDA 740' (553')		
A	1.6 Km	780' (593')	1.6 Km
B			
C	2.4 Km	2.4 Km	VER PAG. GEN 2.19

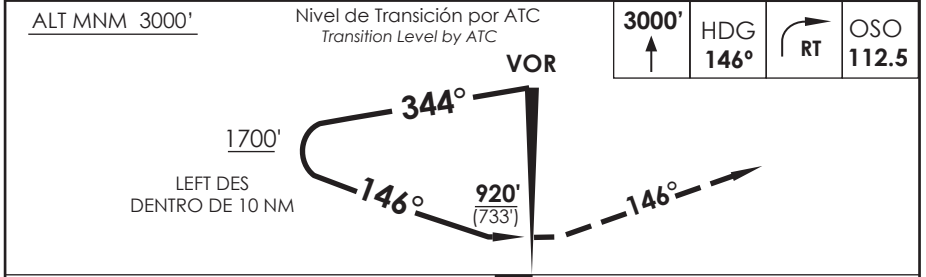
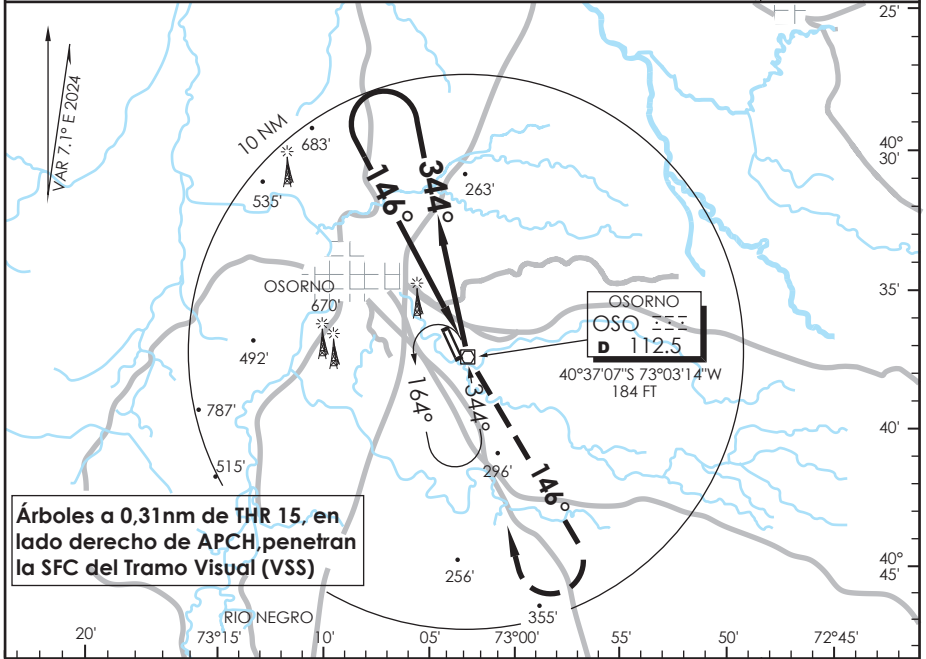
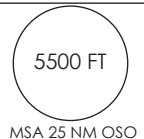
DASA / SECCION AIS-MAP

AD. CAÑAL BAJO / CARLOS HOTT SIEBERT
OSORNO - CHILE

SCJO IAC 5
VOR X Rwy 15

ACC PTO. MONTT Puerto Montt Center	119.5 / 126.6	TORRE OSORNO Osorno Tower	118.9	CONTROL TERRESTRE Ground Control	121.7
VOR OSO	FINAL APCH CRS	WO FAF	MDA (H)	AD Elev.	THR 15 Elev.
112.5	146°		920' (733')	187'	180'

APCH FRUSTRADA: Ascenso a 3000' HDG 146°, regrese derecha VOR OSO, ingrese HLDG 344° izquierdo.
 Missed Apch: Climb to 3000' on HDG 146°, right turn direct to OSO VOR, enter on HLDG 344° left.



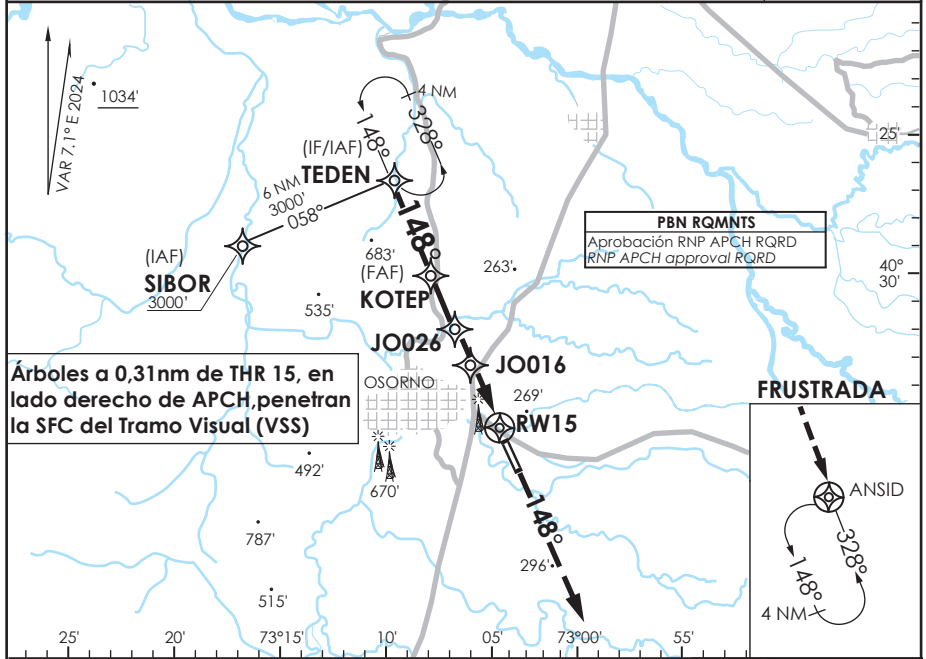
CATEGORIA	DIRECTO RWY 15 <i>Straight in RWY 15</i>	CIRCULANDO <i>Circling</i>	ALTN <i>Alternate Minimums</i>
	MDA 920' (733')		
A	1.6 Km	920' (733')	VER PAG. GEN 2.19
B			
C			

DASA / SECCION AIS-MAP

AD. CAÑAL BAJO / CARLOS HOTT SIEBERT
OSORNO - CHILE

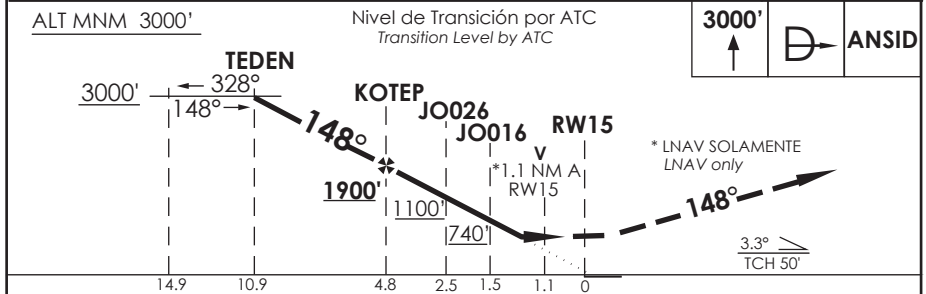
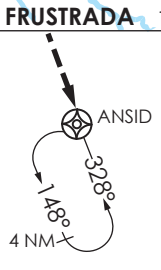
SCJO IAC 6
RNP Y Rwy 15

ACC PTO. MONTT Puerto Montt Center	119.5 / 126.6	TORRE OSORNO Osorno Tower	118.9	CONTROL TERRESTRE Ground Control	121.7
RNP	FINAL APCH CRS 148°	MNM ALT KOTEP 1900'	LNAV/VNAV DA(H) 580'(400')	AD Elev. THR 15 Elev 187'	5500 FT MSA 25 NM RWY15
APCH FRUSTRADA: Ascenso 3000' directo ANSID, ingrese a HLDG 328° izquiera o segun autorización ATC. Missed Apch: Climb to 3000' directo to ANSID, enter on HLDG 328° left or according to ATC clearance.					



Árboles a 0,31nm de THR 15, en lado derecho de APCH, penetran la SFC del Tramo Visual (VSS)

PBN RQMNTS
 Aprobación RNP APCH RQRD
 RNP APCH approval RQRD



C A T E G O R Í A	DIRECTO RWY 15 <i>Straight in RWY 15</i>		CIRCULANDO <i>Circling</i>	ALTN <i>Alternate Minimums</i>
	LNAV/VNAV DA 580'(400')	LNAV MDA 600'(420')		
A	2.0 Km	1.6 Km	780' (593')	VER PAG. GEN 2.19
B				
C				

Para sistemas Baro VNAV no compensados
 PROC BARO-VNAV NA BLW -10°C ó ABV 47°C

Veloc. Terrestre Kts	80	100	120	140	160
Angulo DES 3,3°	467'	584'	701'	818'	934'
MAPt en RW15					

DASA / SECCION AIS-MAP

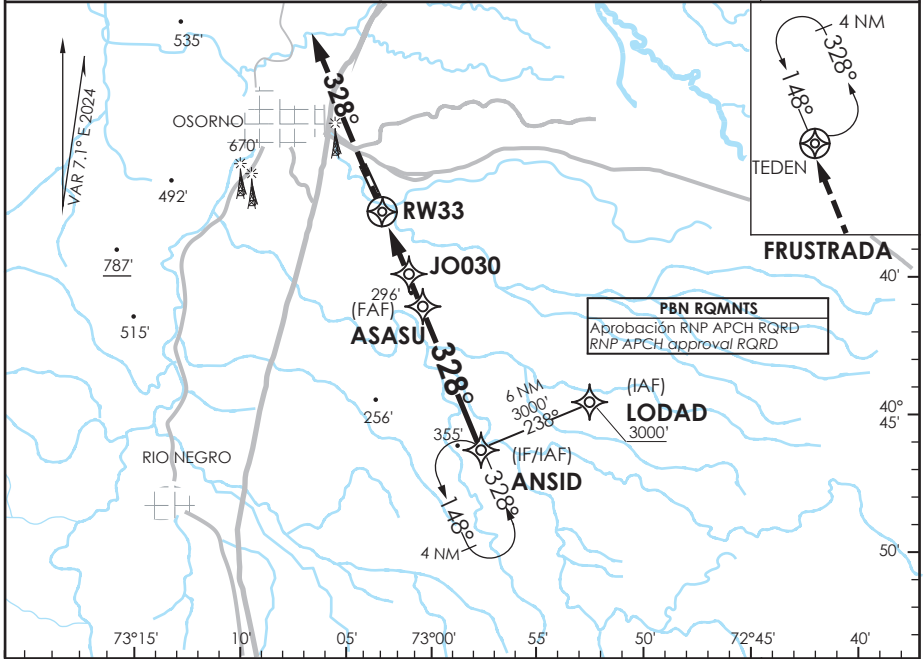
AD. CAÑAL BAJO / CARLOS HOTT SIEBERT OSORNO - CHILE

SCJO IAC 7
RNP Y Rwy 33

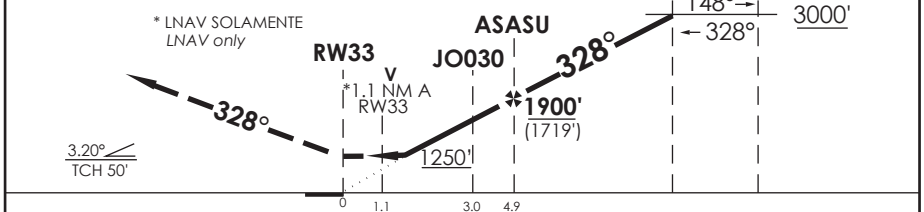
ACC PTO. MONTT Puerto Montt Center	119.5 / 126.6	TORRE OSORNO Osorno Tower	118.9	CONTROL TERRESTRE Ground Control	121.7
RNP	FINAL APCH CRS 328°	MNM ALT ASASU 1900'	LNAV/VNAV DA(H) 580'(399')	AD Elev. THR 33 Elev.	187' 181'

APCH FRUSTRADA: Ascenso 3000' directo TEDEN, ingrese a HLDG 148° izquierda o segun autorizacion ATC.
Missed Apch: Climb to 3000' direct to TEDEN, enter on HLDG 148° left or according ATC clearance.

5500 FT
MSA 25 NM RWY33



3000' ↑ TEDEN Nivel de Transición por ATC Transition Level by ATC ALT MNM 3000'



CATEGORIA	DIRECTO RWY 33 <i>Straight in RWY 33</i>		CIRCULANDO <i>Circling</i>	ALTN <i>Alternate Minimums</i>
	LNAV/VNAV DA 580' (399')	LNAV MDA 620' (439')		
A	1.6 Km		780' (593')	1.6 Km
B				
C	2.0 Km		2.4 Km	VER PAG. GEN 2.19

Para sistemas Baro VNAV no compensados
PROC BARO-VNAV NA BLW -10°C ó ABV 47°C

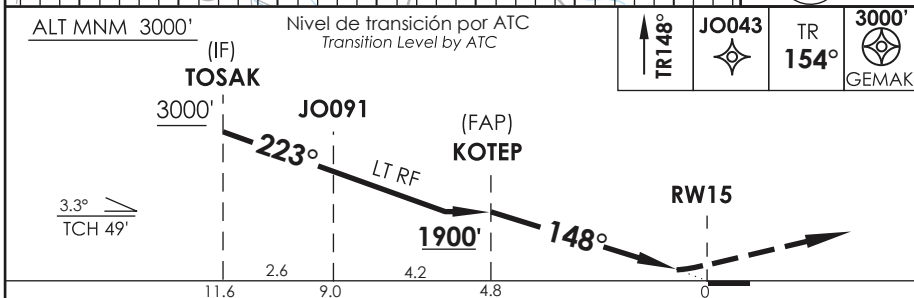
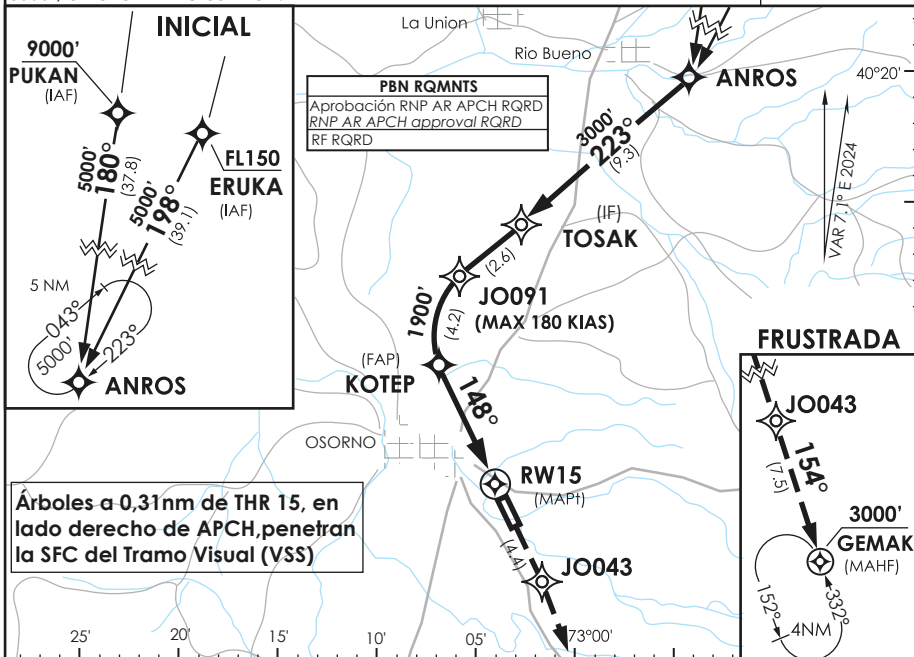
Veloc. Terrestre Kts	80	100	120	140	160
Angulo DES 3.2°	453'	566'	679'	793'	906'
MAPt en RW33					

DASA / SECCION AIS-MAP

AD. CAÑAL BAJO / CARLOS HOTT SIEBERT
OSORNO - CHILE

SCJO IAC 8
RNP Z Rwy 15 (AR)

ACC PTO. MONTT Puerto Montt Center	119.5 / 126.6	TORRE OSORNO Osorno Tower	118.9	CONTROL TERRESTRE Ground Control	121.7
RNP	FINAL APCH CRS 148°	MNM ALT KOTEP 1900'	DA (H) 580' (400')	AD Elev. 187' THR 15 Elev. 180'	5500 FT MSA 25 NM RW15
APCH FRUSTRADA: Ascenso en TR148° hacia JO043, continuar en TR154° hacia GEMAK 3000', ingrese HLDG 332° izquierdo. Missed Apch: Climb on TR148° to JO043, continue climbing on TR154° to GEMAK 3000', enter on HLDG 332° left.					



CATEGORÍA	DIRECTO RWY 15 <i>Straight in RWY 15</i>					RNP AR RWY 15 SCJO: Para sistemas Baro VNAV no compensados PROC NA BLW 0°C ó ABV 38°C.
	RNP 0.30 DA 580' (400')					
A	1.6 Km					MNM ALTN RNP 0.3: VER PAG GEN 2.19 See pag 2.19
B						
C						
Veloc. Terrestre Kts	80	100	120	140	160	RQR AUTORIZACIÓN ESPECIAL PARA ACFT Y CREW SPECIAL ACFT AND AIRCREW AUTHORIZATION RQRD
Ángulo DES 3,3°	467'	584'	701'	818'	934'	
MAPt en DA						

CAMBIO: FREQ RDR / TR / VAR
 Change: RDR FREQ / TR / VAR

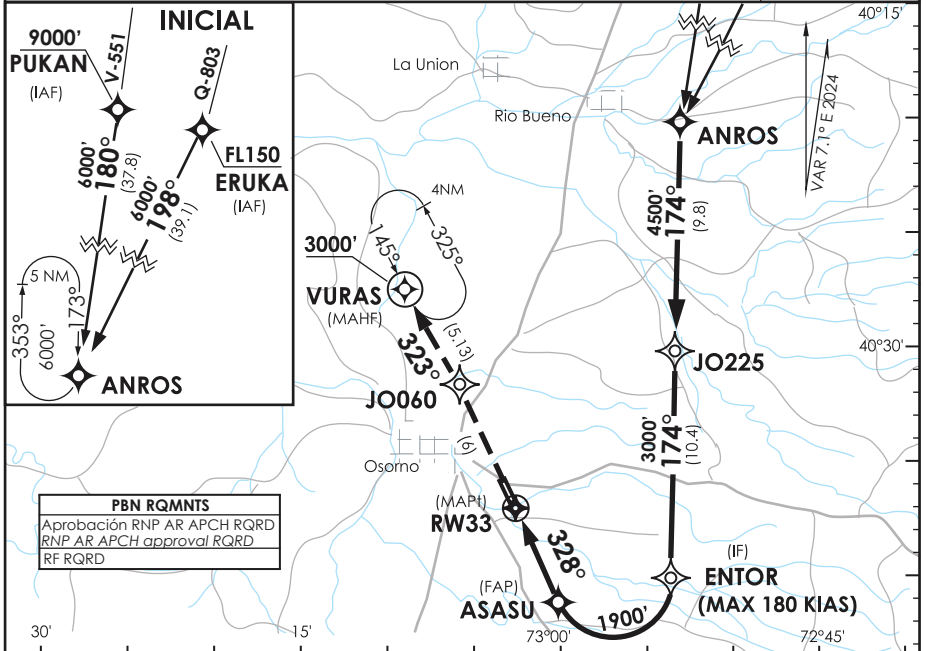
DGAC AMDT 98

28 NOVIEMBRE 2024

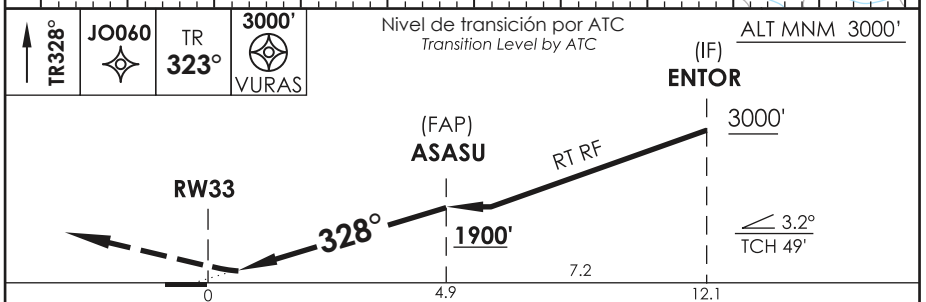
OSORNO - CHILE

RNP Z Rwy 33 (AR)

ACC PTO. MONTT Puerto Montt Center	119.5 / 126.6	TORRE OSORNO Osorno Tower	118.9	CONTROL TERRESTRE Ground Control	121.7
RNP	FINAL APCH CRS 328°	MNM ALT ASASU 1900'	DA/H ver mínimos DA/H refer to minimums	AD Elev. 187' THR 33 Elev. 181'	5500 FT MSA 25 NM RW33
APCH FRUSTRADA: Ascenso en TR328° hacia JO060, continuar en TR322° hacia VURAS 3000', ingrese HLDG 144° izquierdo. Missed Apch: Climb on TR328° to JO060, continue climbing on TR322° to VURAS 3000', enter on HLDG 144° left.					



PBN RQMNTS
Aprobación RNP AR APCH RQRD
RNP AR APCH approval RQRD
RF RQRD



CATEGORIA	DIRECTO RWY 33 <i>Straight in RWY 33</i>		RNP AR RWY 33 SCJO: Para sistemas Baro VNAV no compensados PROC NA BLW 0°C ó ABV 38°C.			
	RNP 0.15 DA 500' (319')	RNP 0.30 DA 620' (439')				
A	1.6 Km		MNM ALTN RNP 0.3: VER PAG GEN 2.19 See pag 2.19			
B						
C						
Veloc. Terrestre Kts	80	100	120	140	160	RQR AUTORIZACIÓN ESPECIAL PARA ACFT Y CREW SPECIAL ACFT AND AIRCREW AUTHORIZATION RQRD
Ángulo DES 3.2°	453'	566'	679'	793'	906'	
MAPt en DA						

**OSORNO / AD CAÑAL BAJO - SCJO
LISTA DE COORDENADAS**

PUNTO DE RECORRIDO (WPT)	LATITUD	LONGITUD	PUNTO DE RECORRIDO (WPT)	LATITUD	LONGITUD
RW15	40°36'08,24" S	73°03'57,86" W	LODAD	40°44'34,38" S	72°50'9,88" W
RW33	40°37'05,66" S	73°03'23,19" W	PUKAN	39°42'49" S	72°47'23" W
ANROS	40°20'21" S	72°53'29" W	SIBOR	40°28'45,56" S	73°17'3,49" W
ANSID	40°47'5,19" S	72°57'20,14" W	TEDEN	40°26'15,36" S	73°9'54,81" W
ASASU	40°41'33,71" S	73°0'41,12" W	TOMUS	41°0'47" S	73°23'40" W
ENTOR	40°40'28,95" S	72°53'56,53" W	TOSAK	40°26'15,37" S	73°2'49,11" W
ERUKA	39°45'4" S	72°31'27" W	VOVKI	41°5'56" S	73°1'48" W
GEMAK	40°47'14,82" S	72°58'15,36" W	VURAS	40°27'11,85" S	73°10'3,41" W
ISUDO	40°15'42" S	73°5'16" W			
JO016	40°34'47,49" S	73°4'46,59" W			
JO026	40°33'52,94" S	73°5'19,49" W			
JO030	40°39'50,08" S	73°1'43,74" W			
JO043	40°40'8,51" S	73°1'32,64" W			
JO060	40°31'38,36" S	73°6'40,54" W			
JO091	40°27'56,54" S	73°5'26,94" W			
JO216	40°15'21,91" S	72°58'15,15" W			
JO225	40°30'7,35" S	72°53'42,46" W			
JO230	40°15'7,89" S	72°53'28,55" W			
JO330	40°8'23,44" S	72°53'6,78" W			
JO500	40°12'28,54" S	72°40'0,01" W			
JO998	40°40'26,1" S	72°57'28,54" W			
JO999	40°30'26,08" S	73°2'42,6" W			
KOTEP	40°31'47,66" S	73°6'34,99" W			

OSORNO / AD CAÑAL BAJO - SCJO STAR 3

PROCEDIMIENTOS DE LLEGADA RNAV / RNAV ARRIVAL PROCEDURES									
(Esta información complementa a las cartillas publicadas en la AIP Chile VOL II / This information complements the charts published in the AIP Chile VOL II)									
STAR 3 RWY 15 ISUDO 3C									
NR SERIE	PATH TERM	PUNTO DE RECORRIDO (WPT)	FO	COURSE/TRACK °M/T	DIST (NM)	TURN	ALTITUD	REST VELOCIDAD	NAV
10	IF	ISUDO	-	-	-	-	5000 FT+	-	RNAV 1 ó RNP 1
20	TF	TEDEN	-	192° (198,62)	11,13	-	3000 FT+	-	
STAR 3 RWY 15 ERUKA 3C									
NR SERIE	PATH TERM	PUNTO DE RECORRIDO (WPT)	FO	COURSE/TRACK °M/T	DIST (NM)	TURN	ALTITUD	REST VELOCIDAD	NAV
10	IF	ERUKA	-	-	-	-	6000 FT+	-	RNAV 1 ó RNP 1
20	TF	JO330	-	208° (215,44)	28,65	-	6000 FT+	-	
30	TF	TEDEN	-	209° (215,67)	22	-	3000 FT+	-	
STAR 3 RWY 15 VOVKI 2L									
NR SERIE	PATH TERM	PUNTO DE RECORRIDO (WPT)	FO	COURSE/TRACK °M/T	DIST (NM)	TURN	ALTITUD	REST VELOCIDAD	NAV
10	IF	VOVKI	-	-	-	-	4000 FT+	-	RNAV 1 ó RNP 1
20	TF	SIBOR	-	335° (342,59)	38,92	-	3000 FT+	-	
STAR 3 RWY 15 TOMUS 3A									
NR SERIE	PATH TERM	PUNTO DE RECORRIDO (WPT)	FO	COURSE/TRACK °M/T	DIST (NM)	TURN	ALTITUD	REST VELOCIDAD	NAV
10	IF	TOMUS	-	-	-	-	5000 FT+	-	RNAV 1 ó RNP 1
20	TF	SIBOR	-	002° (008,96)	32,4	-	3000 FT+	-	

OSORNO / AD CAÑAL BAJO - SCJO STAR 4

PROCEDIMIENTOS DE LLEGADA RNAV / RNAV ARRIVAL PROCEDURES									
(Esta información complementa a las cartillas publicadas en la AIP Chile VOL II / This information complements the charts published in the AIP Chile VOL II)									
STAR 4 RWY 33 ISUDO 2E									
NR SERIE	PATH TERM	PUNTO DE RECORRIDO (WPT)	FO	COURSE/TRACK °M/T	DIST (NM)	TURN	ALTITUD	REST VELOCIDAD	NAV
10	IF	ISUDO	-	-	-	-	5000 FT+	-	RNAV 1 ó RNP 1
20	TF	LODAD	-	151° (158,32)	31,06	-	3000 FT+	-	
STAR 4 RWY 33 ERUKA 2D									
NR SERIE	PATH TERM	PUNTO DE RECORRIDO (WPT)	FO	COURSE/TRACK °M/T	DIST (NM)	TURN	ALTITUD	REST VELOCIDAD	NAV
10	IF	ERUKA	-	-	-	-	6000 FT+	-	RNAV 1 ó RNP 1
20	TF	JO500	-	186° (193,45)	28,17	-	6000 FT+	-	
30	TF	LODAD	-	186° (193,54)	33	-	3000 FT+	-	
STAR 4 RWY 33 VOVKI 2M									
NR SERIE	PATH TERM	PUNTO DE RECORRIDO (WPT)	FO	COURSE/TRACK °M/T	DIST (NM)	TURN	ALTITUD	REST VELOCIDAD	NAV
10	IF	VOVKI	-	-	-	-	4000 FT+	-	RNAV 1 ó RNP 1
20	TF	ANSID	-	003° (010,21)	19,14	-	3000 FT+	-	

OSORNO / AD CAÑAL BAJO - SCJO SID 3

PROCEDIMIENTOS DE SALIDA RNAV / RNAV DEPARTURE PROCEDURES									
(Esta información complementa a las cartillas publicadas en la AIP Chile VOL II / This information complements the charts published in the AIP Chile VOL II)									
SID 3 RWY 15 ISUDO 2R									
NR SERIE	PATH TERM	PUNTO DE RECORRIDO (WPT)	FO	COURSE/TRACK °M/T	DIST (NM)	TURN	ALTITUD	REST VELOCIDAD	NAV
10	CA	-	-	148° (155,29)	-	-	700 FT+	-	RNAV 1 ó RNP 1
20	DF	ISUDO	-	-	-	LT	5000 FT+	-	
SID 3 RWY 15 PUKAN 2C									
NR SERIE	PATH TERM	PUNTO DE RECORRIDO (WPT)	FO	COURSE/TRACK °M/T	DIST (NM)	TURN	ALTITUD	REST VELOCIDAD	NAV
10	CA	-	-	148° (155,29)	-	-	700 FT+	-	RNAV 1 ó RNP 1
20	DF	JO230	-	-	-	LT	6000 FT+	-	
30	TF	PUKAN	-	001° (008,28)	32,63	-	6000 FT+	-	
SID 3 RWY 15 TOMUS 2C									
NR SERIE	PATH TERM	PUNTO DE RECORRIDO (WPT)	FO	COURSE/TRACK °M/T	DIST (NM)	TURN	ALTITUD	REST VELOCIDAD	NAV
10	CA	-	-	148° (155,29)	-	-	700 FT+	-	RNAV 1 ó RNP 1
20	DF	TOMUS	-	-	-	RT	5000 FT+	-	

OSORNO / AD CAÑAL BAJO - SCJO SID 4

PROCEDIMIENTOS DE SALIDA RNAV / RNAV DEPARTURE PROCEDURES									
(Esta información complementa a las cartillas publicadas en la AIP Chile VOL II / This information complements the charts published in the AIP Chile VOL II)									
SID 4 RWY 33 ISUDO 2D									
NR SERIE	PATH TERM	PUNTO DE RECORRIDO (WPT)	FO	COURSE/TRACK °M/T	DIST (NM)	TURN	ALTITUD	REST VELOCIDAD	NAV
10	CA	-	-	328° (335,29)	-	-	700 FT+	-	RNAV 1 ó RNP 1
20	DF	ISUDO	-	-	-	RT	5000 FT+	-	
SID 4 RWY 33 PUKAN 2D									
NR SERIE	PATH TERM	PUNTO DE RECORRIDO (WPT)	FO	COURSE/TRACK °M/T	DIST (NM)	TURN	ALTITUD	REST VELOCIDAD	NAV
10	CA	-	-	328° (335,29)	-	-	700 FT+	-	RNAV 1 ó RNP 1
20	DF	JO216	-	-	-	RT	6000 FT+	-	
30	TF	PUKAN	-	007° (014,46)	33,58	-	6000 FT+	-	
SID 4 RWY 33 TOMUS 2D									
NR SERIE	PATH TERM	PUNTO DE RECORRIDO (WPT)	FO	COURSE/TRACK °M/T	DIST (NM)	TURN	ALTITUD	REST VELOCIDAD	NAV
10	CA	-	-	328° (335,29)	-	-	700 FT+	-	RNAV 1 ó RNP 1
20	DF	TOMUS	-	-	-	LT	5000 FT+	-	

OSORNO / AD CAÑAL BAJO - SCJO IAC 6

PROCEDIMIENTOS DE APROXIMACIÓN RNP / RNP APPROACH PROCEDURES												
(Esta información complementa a las cartillas publicadas en la AIP Chile VOL II / This information complements the charts published in the AIP Chile VOL II)												
IAC 6 RNP Y RWY 15												
NR SERIE	TRANS ID	PATH TERM	PUNTO DE RECORRIDO (WPT)	FO	COURSE/TRACK °M/T	DIST (NM)	TURN	ALTITUD	REST VEL	VPA	TCH	NAV
10		IF	(IF/IAF) TEDEN	-	-	-	-	3000 FT+	-	-	-	1
20		TF	(FAF) KOTEP	-	148° (155,36)	6,09	-	1900 FT+	-	-	-	1
21		TF	(SDF) JO026	-	148° (155,32)	2,3	-	1100 FT+	-	3,3°	-	0,3
22		TF	(SDF) JO016	-	148° (155,31)	1	-	740 FT+	-	3,3°	-	0,3
30		TF	(MAPt) RW15	Y	148° (155,30)	1,48	-	230 FT+	-	3,3°	50 FT	0,3
40		CA	-	-	148° (155,30)	-	-	3000 FT+	-	-	-	1
50		DF	(MAHF) ANSID	Y	-	-	-	3000 FT+	-	-	-	1
60		HM	(MAHF) ANSID	-	328° (355,29)	4	LT	3000 FT+	-	-	-	1
10	SIBOR	IF	(IAF) SIBOR	-	-	-	-	3000 FT+	-	-	-	1
20	SIBOR	TF	(IF/IAF) TEDEN	-	058° (065,40)	6	-	3000 FT+	-	-	-	1

OSORNO / AD CAÑAL BAJO - SCJO IAC 7

PROCEDIMIENTOS DE APROXIMACIÓN RNP / RNP APPROACH PROCEDURES												
(Esta información complementa a las cartillas publicadas en la AIP Chile VOL II / This information complements the charts published in the AIP Chile VOL II)												
IAC 7 RNP Y RWY 33												
NR SERIE	TRANS ID	PATH TERM	PUNTO DE RECORRIDO (WPT)	FO	COURSE/TRACK °M/T	DIST (NM)	TURN	ALTITUD	REST VEL	VPA	TCH	NAV
10		IF	(IF IAF) ANSID	-	-	-	-	3000 FT+	-	-	-	1
20		TF	(FAF) ASASU	-	328° (335,22)	6,08	-	1900 FT+	-	-	-	1
25		TF	(SDF) JO030	-	328° (335,29)	1,9	-	1250 FT+	-	3,2°	-	0,3
30		TF	(MAPt) RW33	Y	328° (335,25)	3,02	-	231 FT+	-	3,2°	50 FT	0,3
40		CA	-	-	328° (335,25)	-	-	3000 FT+	-	-	-	1
50		DF	(MAHF) TEDEN	Y	-	-	-	3000 FT+	-	-	-	1
60		HM	(MAHF) TEDEN	-	148° (155,36)	4	LT	3000 FT+	-	-	-	1
10	LODAD	IF	(IAF) LODAD	-	-	-	-	3000 FT+	-	-	-	1
20	LODAD	TF	(IF/IAF) ANSID	-	238° (245,21)	6	-	3000 FT+	-	-	-	1

OSORNO / AD CAÑAL BAJO - SCJO IAC 8

PROCEDIMIENTOS DE APROXIMACIÓN RNP / RNP APPROACH PROCEDURES													
(Esta información complementa a las cartillas publicadas en la AIP Chile VOL II / This information complements the charts published in the AIP Chile VOL II)													
IAC 8 RNP Z RWY 15 (AR)													
NR SERIE	TRANS ID	PATH TERM	PUNTO DE RECORRIDO (WPT)	FO	ARC CENTER	COURSE/TRACK °M/T	DIST (NM)	TURN	ALTITUD	REST VEL	VPA	TCH	NAV
10		IF	ANROS	-	-	-	-	-	5000 FT+	-	-	-	1
11		TF	(IF) TOSAK	-	-	223° (230,30)	9,26	-	3000 FT+	-	-	-	1
12		TF	JO091	-	-	223° (229,99)	2,62	-	-	-180 KIAS	-	-	1
20		RF	(FAP) KOTEP	-	JO999	-	4,24	LT	1900 FT+	-	-	-	1
30		TF	(MAPt) RW15	Y	-	148° (155,32)	4,78	-	230 FT+	-	3,3°	49 FT	0,3
40		TF	JO043	-	-	148° (155,29)	4,41	-	-	-	-	-	1
50		TF	(MAHF) GEMAK	Y	-	154° (160,62)	7,53	-	3000 FT+	-	-	-	1
60		HM	(MAHF) GEMAK	-	-	332° (338,62)	4	LT	3000 FT+	-	-	-	1
10	ERUKA	IF	(IAF) ERUKA	-	-	-	-	-	FL150+	-	-	-	1
20	ERUKA	TF	ANROS	-	-	198° (205,53)	39,1	-	5000 FT+	-	-	-	1
10	PUKAN	IF	(IAF) PUKAN	-	-	-	-	-	9000 FT+	-	-	-	1
20	PUKAN	TF	ANROS	-	-	180° (187,09)	37,79	-	5000 FT+	-	-	-	1

OSORNO / AD CAÑAL BAJO - SCJO IAC 9

PROCEDIMIENTOS DE APROXIMACIÓN RNP / RNP APPROACH PROCEDURES													
(Esta información complementa a las cartillas publicadas en la AIP Chile VOL II / This information complements the charts published in the AIP Chile VOL II)													
IAC 9 RNP Z RWY 33 (AR)													
NR SERIE	TRANS ID	PATH TERM	PUNTO DE RECORRIDO (WPT)	FO	ARC CENTER	COURSE/TRACK °M/T	DIST (NM)	TURN	ALTITUD	REST VEL	VPA	TCH	NAV
10		IF	ANROS	-	-	-	-	-	6000 FT+	-	-	-	1
11		TF	JO225	-	-	174° (180,99)	9,77	-	4500 FT+	-	-	-	1
12		TF	(IF) ENTOR	-	-	174° (180,99)	10,35	-	3000 FT+	-180 KIAS	-	-	1
20		RF	(FAP) ASASU	-	JO998	-	7,24	RT	1900 FT+	-	-	-	1
30		TF	(MAPt) RW33	Y	-	328° (335,26)	4,92	-	230 FT+	-	3,2°	49 FT	0,15/0,3
40		TF	JO060	-	-	328° (335,29)	6	-	-	-	-	-	1
50		TF	(MAHF) VURAS	Y	-	323° (329,83)	5,13	-	3000 FT+	-	-	-	1
60		HM	(MAHF) VURAS	-	-	145° (151,85)	4	LT	3000 FT+	-	-	-	1
10	ERUKA	IF	(IAF) ERUKA	-	-	-	-	-	FL150+	-	-	-	1
20	ERUKA	TF	ANROS	-	-	198° (205,53)	39,1	-	6000 FT+	-	-	-	1
10	PUKAN	IF	(IAF) PUKAN	-	-	-	-	-	9000 FT+	-	-	-	1
20	PUKAN	TF	ANROS	-	-	180° (187,09)	37,79	-	6000 FT+	-	-	-	1